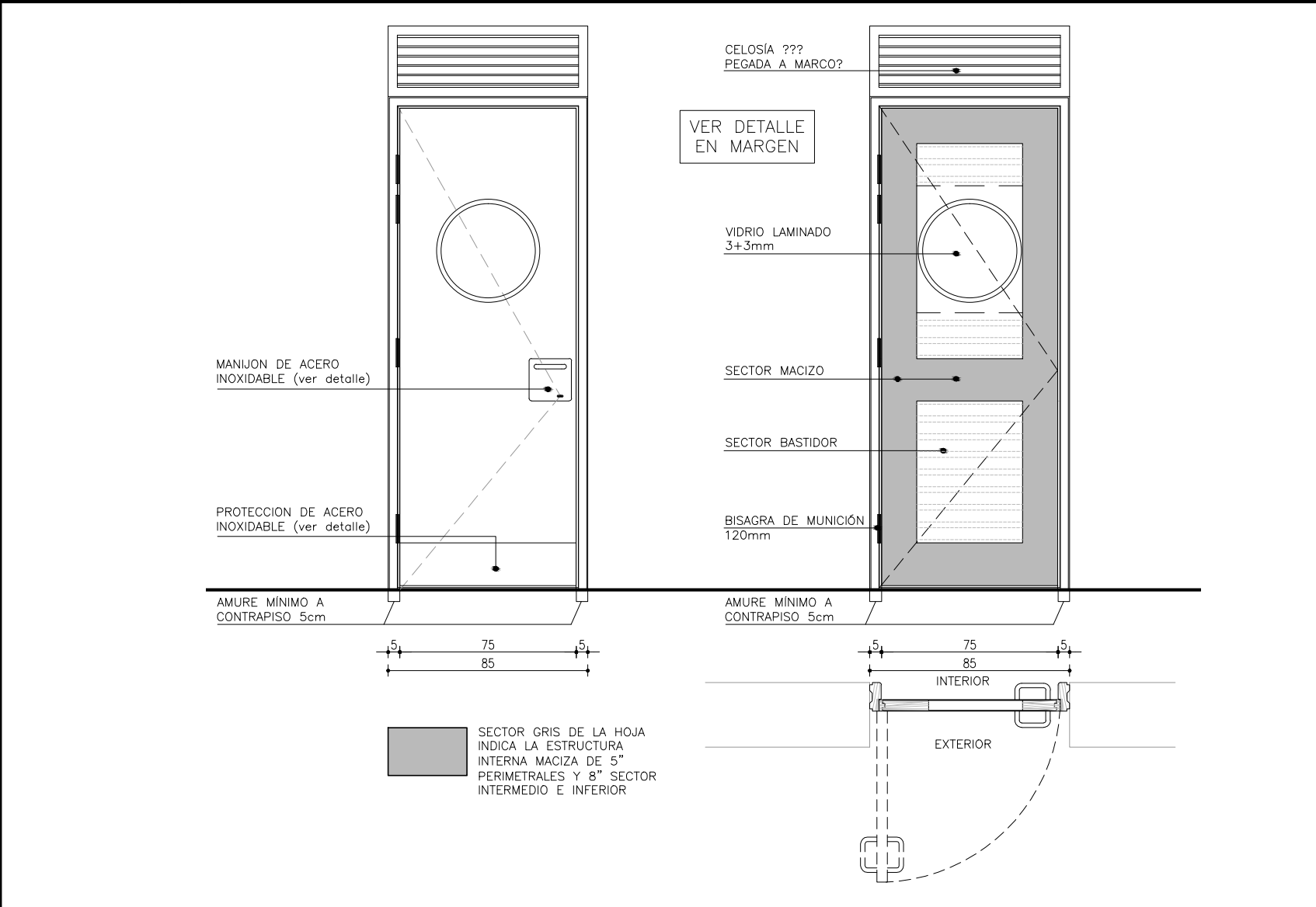


C01

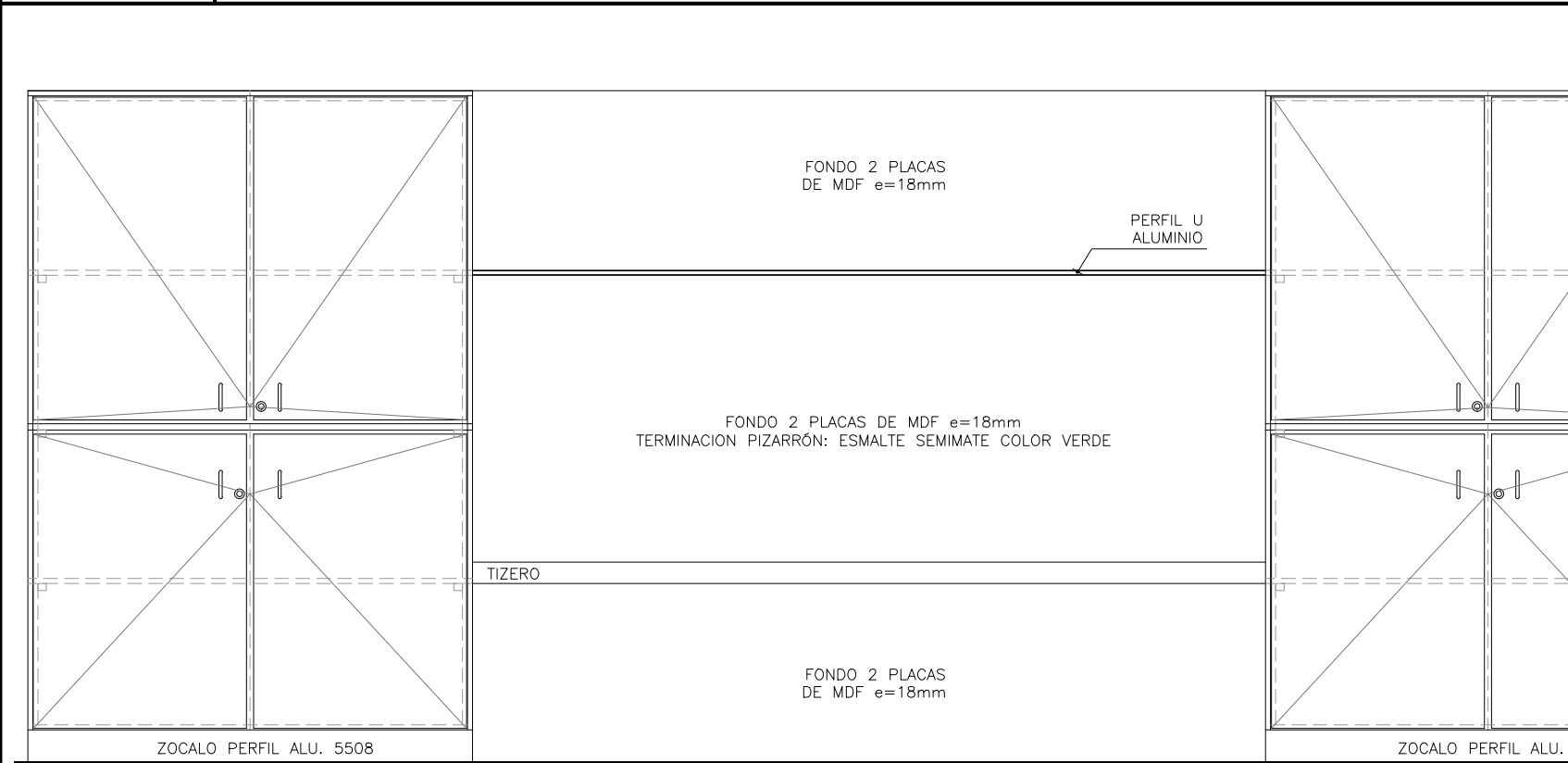
PUERTA SSHH AULAS, DUCTO SANITARIO, SSHH PERSONAL



CANTIDAD		4		IZQ. DER.		2 2		UBICACIÓN		SSHH AULAS, DUCTO SANITARIO, SSHH PERSONAL				
MARCO	MARCO GUIA		SI		NO		X		MATERIAL		-			
	TIPO		Común											
	MATERIAL MARCO		Lapacho 5"x2"											
HOJA	ANCLAJE		Grapas c/60cm.						COLOCACIÓN: Amurado con arena y portland					
	TIPO		Batiente											
	ESPESOR		45mm											
	ESTRUCTURA		Montantes, travesaños y cubrecantos (4 lados) en cedrño s/detalle, bastidor álamo 50%.											
REVESTIMIENTO		Enchapado MDF esp. 5mm ambas caras, terminación lámina (enchapado) cedro natural.												
TERMINACIÓN		Lustrado y barniz brillante												
VIDRIOS		ESPESOR: 3+3mm				TIPO: Laminado								
HERRAJES		CANTIDAD		TIPO				MATERIAL						
MOVIMIENTO		4		Bisagras de munición 120mm						Bronce niquelado				
CIERRE		1		Cerrojo de seguridad tipo "Star" 400										
MANIOBRA		2		Manijón de acero inoxidable s/detalle										
RETEN		1		Tope cilíndrico de bronce										
OBSERVACIONES		Protección de acero inoxidable esp.:1.2mm calidad AISI 304 pegada y atornillada (con tornillos de ac.inoxidable) cubre ambas caras y cara inferior de hoja según la presente planilla.									ESCALA		1/25	
											DET. HOJA			

C04

PLANACARD DIVISORIO EN AULAS

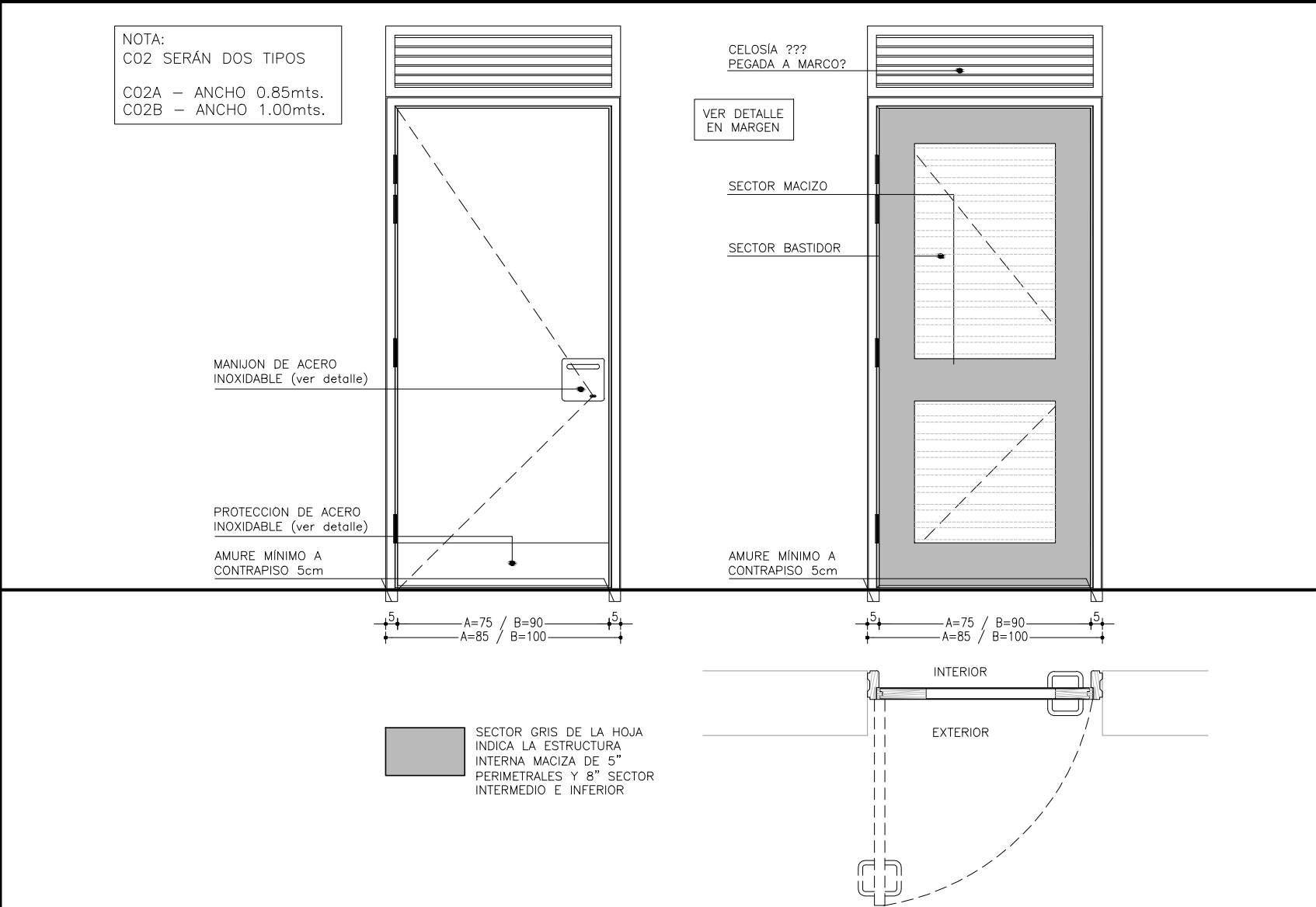


C4a cant: 2, largo total 6,00 m	
C4b cant: 2, largo total 5,60 m	
C4c cant: 1, largo total 5,87 m	

CANTIDAD total		5	IZO.		-	UBICACIÓN		Aulas	
			DER.		-				
MARCO	MARCO GUIA	SI	NO	X	MATERIAL		-		
	TIPO	-							
	MATERIAL MARCO	-							
	ANCLAJE	-					COLOCACIÓN: -		
HOJA	TIPO	Batiente							
	ESPESOR	Mdf 18mm							
	ESTRUCTURA	Maciza MDF 18mm aro en cedrño							
	REVESTIMIENTO	-							
TERMINACIÓN		1 mano de fondo sellador y dos manos de esmalte sintetico (mínimo) color a definir en obra con el Arq. Projectista.							
VIDRIOS		ESPESOR:			TIPO:				
HERRAJES		CANTIDAD		TIPO			MATERIAL		
MOVIMIENTO		-		Bisagras de munición 100m Hoja inferior				Bronce niquelado	
CIERRE		-		Cada 2 hojas cerrojo con 2 llaves cada uno y 2 pasadores de canto por hoja (inferior-superior).					
MANIOBRA		-		Tirador de bronce niquelado por hoja					
RETEN		-		-					
OBSERVACIONES		-						ESCALA	1/25
								DET. HOJA	

C02

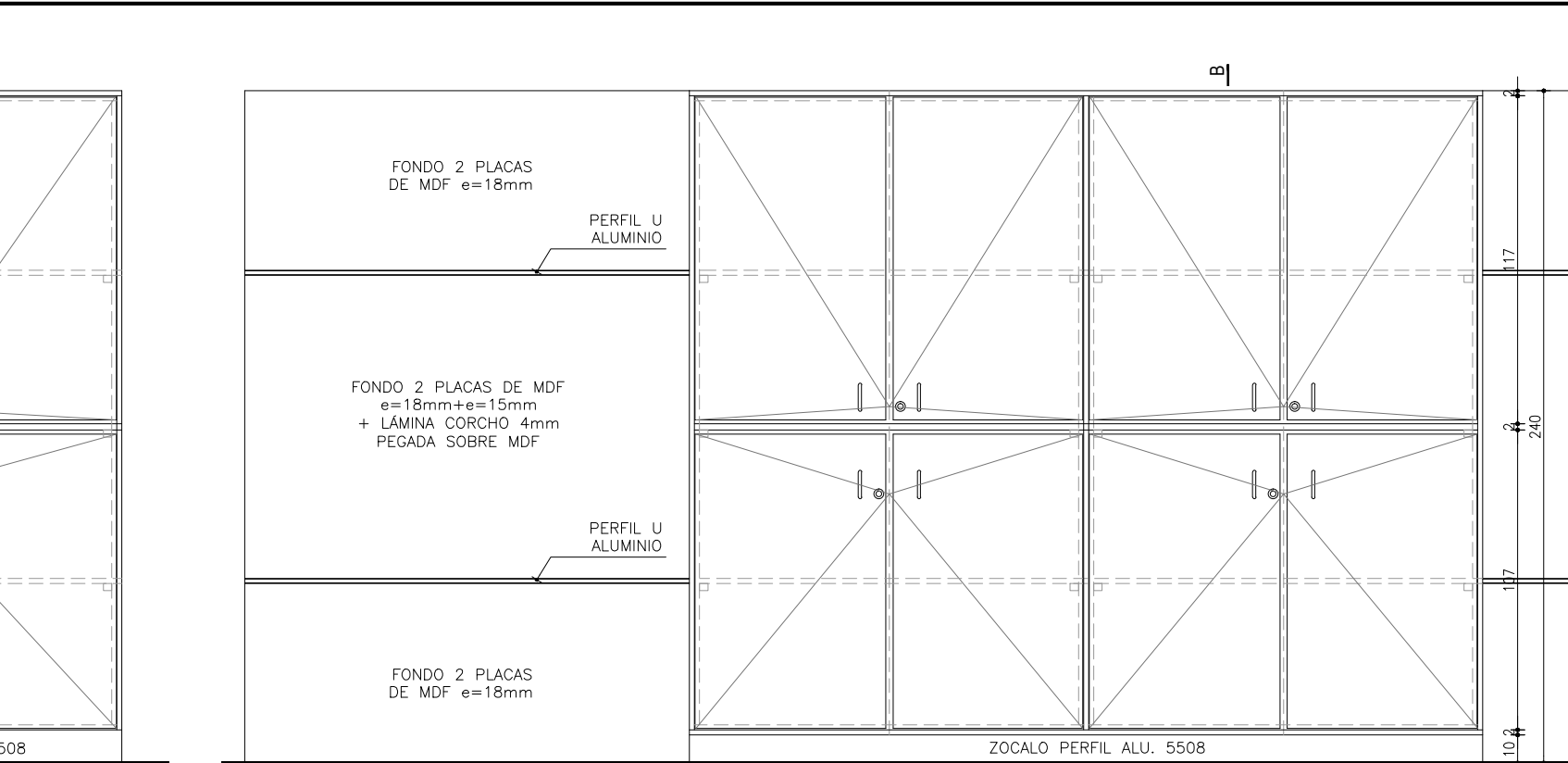
PUERTAS DUCTO SANITARIO, SSHH PERSONAL, COCINA A PATIO DE SERV. Y DESPENSA



CANTIDAD		A - 3 B - 2		3 DER 1 IZQ y 1 DER		UBICACIÓN		DUCTOS SANITARIOS, SSHH PERSONAL, COCINA Y DESPENSA		
MARCO	MARCO GUIA			SI	NO	X	MATERIAL			
	TIPO			Común						
	MATERIAL MARCO			Lapacho 5"x2"						
HOJA	ANCLAJE			Grapas c/60cm.				COLOCACIÓN: Amurado con arena y portland		
	TIPO			Batiente						
	ESPESOR			45mm						
	ESTRUCTURA			Montantes, travesaños y cubrecantos (4 lados) en cedrño s/detalle, bastidor álamo 50%.						
REVESTIMIENTO			Enchapado MDF esp. 5mm ambas caras, terminación lámina (enchapado) cedro natural.							
TERMINACIÓN				Lustrado y barniz brillante						
VIDRIOS				ESPESOR:			TIPO:			
HERRAJES				CANTIDAD		TIPO		MATERIAL		
MOVIMIENTO				4		Bisagras de munición 120mm		Bronce niquelado		
CIERRE				1		Cerrojo de seguridad tipo "Star" 400				
MANIOBRA				2		Manijón de acero inoxidable s/detalle				
RETEN				1		Tope cilíndrico de bronce				
OBSERVACIONES				Protección de acero inoxidable esp.:1.2mm calidad AISI 304 pegada y atornillada (con tornillos de ac.inoxidable) cubre ambas caras y cara inferior de hoja según la presente planilla.					ESCALA	1/25
									DET. HOJA	

C03

PUERTA SSHH ACCESIBLE



C3a cant: 2, largo total 6,00 m	
C3b cant: 2, largo total 5,60 m	
C3c cant: 1, largo total 5,87 m	

Technical drawing of a three-panel sliding door system. The drawing shows the side profile of the door assembly with dimensions and material specifications.

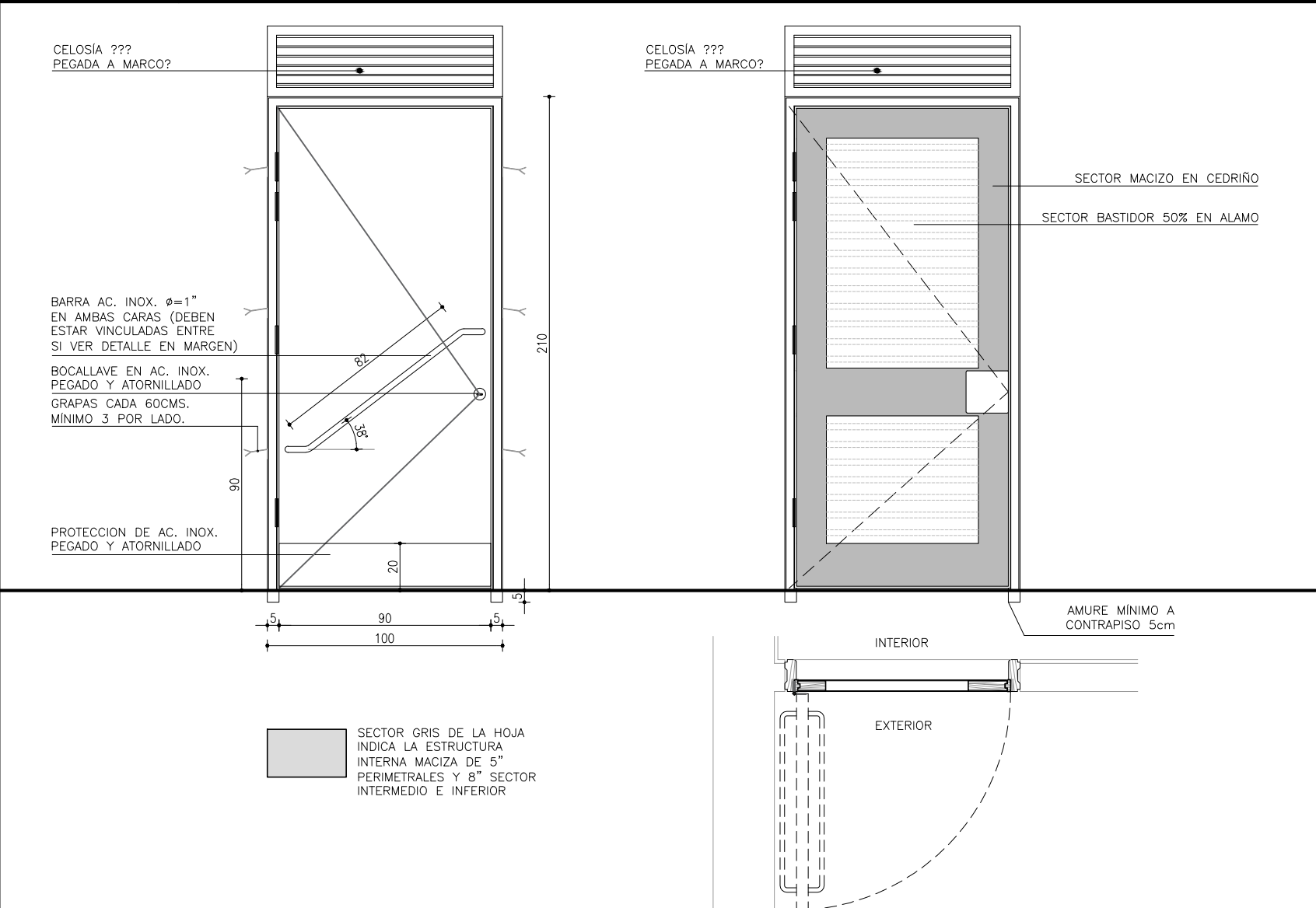
Dimensions and Materials:

- PUERTAS, BATIENTES PLACA MDF $e=18\text{mm}$**
- FONDO 2 PLACAS MDF $e=18\text{mm}$ SECTOR PIZARRON: 2 PLACAS MDF $e=18\text{mm}+15\text{mm}$ VER CORTE BB**
- ESTANTE MDF $e=18\text{mm}$**
- LATERALES 2 PLACAS MDF $e=18\text{mm}$**
- ESTANTE MDF $e=18\text{mm}$**
- 3 PLACAS MDF $e=18\text{mm}$**
- LATERALES 2 PLACAS MDF $e=18\text{mm}$**
- FONDO 2 PLACAS MDF $e=18\text{mm}$ SECTOR CARTELERIA: 2 PLACAS MDF $e=18\text{mm}+15\text{mm}$ VER CORTE AA**
- PUERTAS, BATIENTES PLACA MDF $e=18\text{mm}$**
- PUERTAS, BATIENTES PLACA MDF $e=18\text{mm}$**

The drawing includes a scale bar at the bottom right indicating a scale of 1:25.

C02

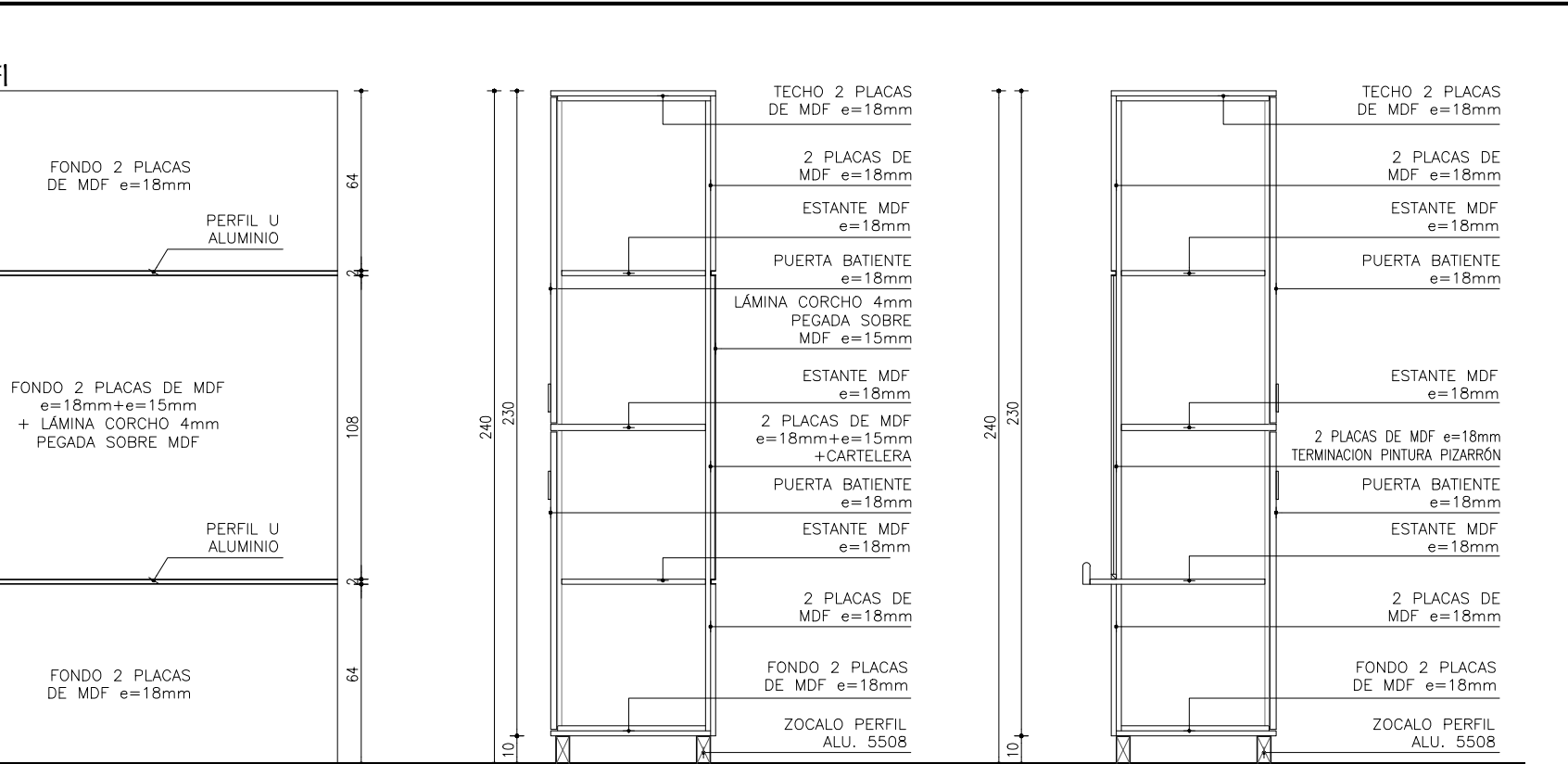
PUERTAS DUCTO SANITARIO, SSHH PERSONAL, COCINA A PATIO DE SERV. Y DESPENSA



CANTIDAD		1	IZQ.	1	UBICACIÓN		SSHH ACCESIBLE	
			DER.	-				
MARCO	MARCO GUIA	SI	NO	X	MATERIAL		-	
	TIPO	Común						
	MATERIAL MARCO	Lapacho 5"x2"						
HOJA	ANCLAJE	Grapas c/60cm.				COLOCACIÓN: Amurado con arena y portland		
	TIPO	Batiente						
	ESPESOR	45mm						
	ESTRUCTURA	Montantes, travesaños y cubrecantos (4 lados) en cedrño s/detalle, bastidor álamo 50%.						
	REVESTIMIENTO	Enchapado MDF esp. 5mm ambas caras, terminación lámina (enchapado) cedro natural.						
TERMINACIÓN		Lustrado y barniz semi-mate.						
VIDRIOS		ESPESOR:			TIPO:			
HERRAJES		CANTIDAD			TIPO		MATERIAL	
MOVIMIENTO		4			Bisagras de munición 120mm		Bronce niquelado	
CIERRE		1			Cerrojo de seguridad tipo "Star" 400			
MANIOBRA		2			Barra y bocallave en acero inoxidable s/detalle			
RETEN		1			Tope cilíndrico de bronce			
OBSERVACIONES		Protección de acero inoxidable esp.:1.2mm calidad AISI 304 pegada y atornillada (con tornillos de ac.inoxidable) cubre ambas caras y cara inferior de hoja según la presente planilla. Pasador "libre / ocupado"					ESCALA	1/25
							DET. HOJA	

C03

PUERTA SSHH ACCESIBLE



C3a cant: 2, largo total 6,00 m	
C3b cant: 2, largo total 5,60 m	
C3c cant: 1, largo total 5,87 m	

Diagram illustrating the components and dimensions of a door assembly:

- PUERTAS BATIENTES
- PLACA MDF e=18mm
- CS 2 PLACAS MDF e=18mm
- MDF e=18mm
- FONDO 2 PLACAS MDF e=18mm
- SECTOR CARTELERA: 2 PLACAS MDF e=18mm+15mm
- VER CORTE AA
- Dimension: 59